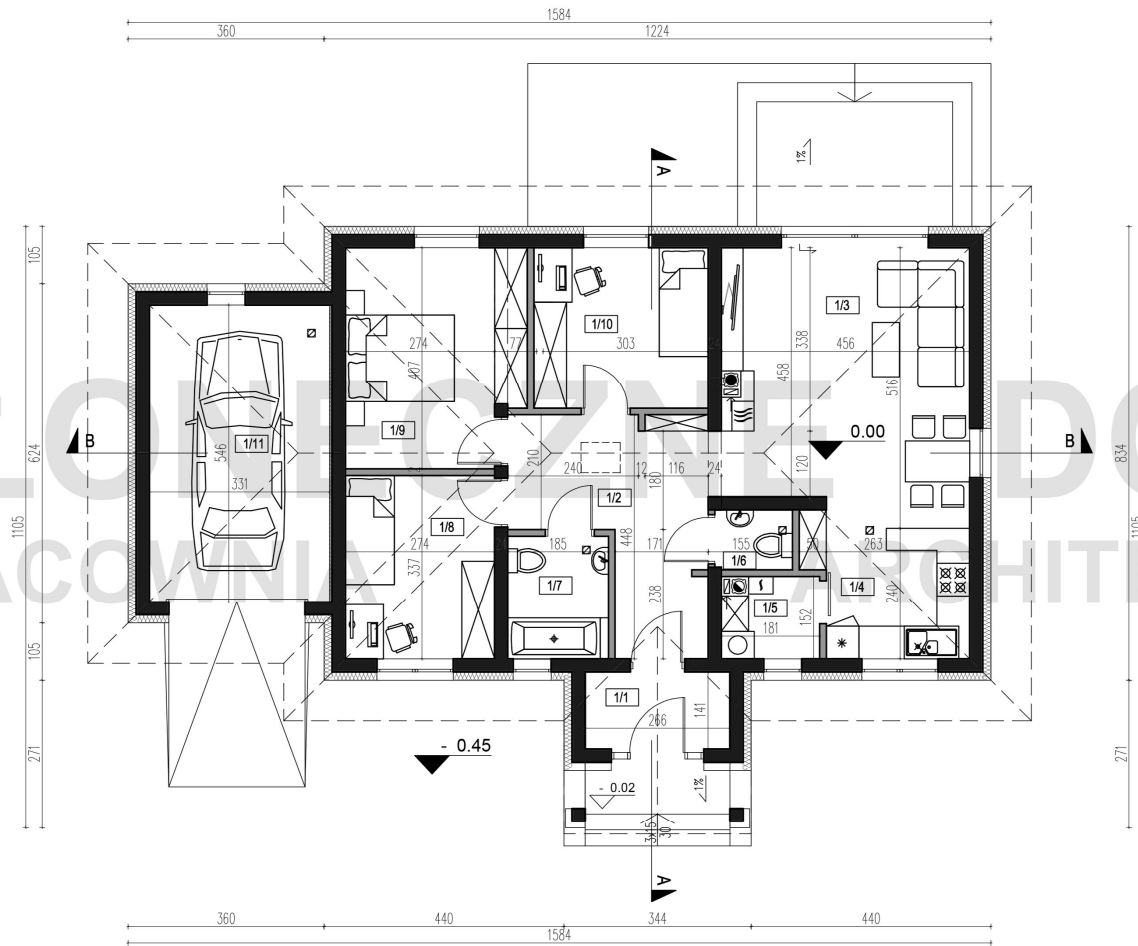




SŁONECZNE DOMY
PRACOWNIA ARCHITEKTURY
SARDYNIA B



**ZESTAWIENIE POMIESZCZEŃ
PARTER**

nr pom.		pow. użytkowa
1/1	WIATROLAP	3.75m ²
1/2	KORYTARZ	11.73m ²
1/3	POKÓJ DZIENNY+JADAL.	22.23m ²
1/4	KUCHNIA	6.87m ²
1/5	POM. GOSPODARCZE	2.57m ²
1/6	WC	1.56m ²
1/7	ŁAZIENKA	4.18m ²
1/8	POKÓJ	9.23m ²
1/9	POKÓJ	12.91m ²
1/10	POKÓJ	9.47m ²
	razem	84.5m ²
1/11	GARAŻ	18.07m ²
	razem	102.57m ²

ZESTAWIENIE POWIERZCHNI

POWIERZCHNIA UŻYTKOWA	84.5m ²
POWIERZCHNIA CAŁKOWITA	160.54m ²
POWIERZCHNIA ZABUDOWY	130.22m ²
KUBATURA	275m ³

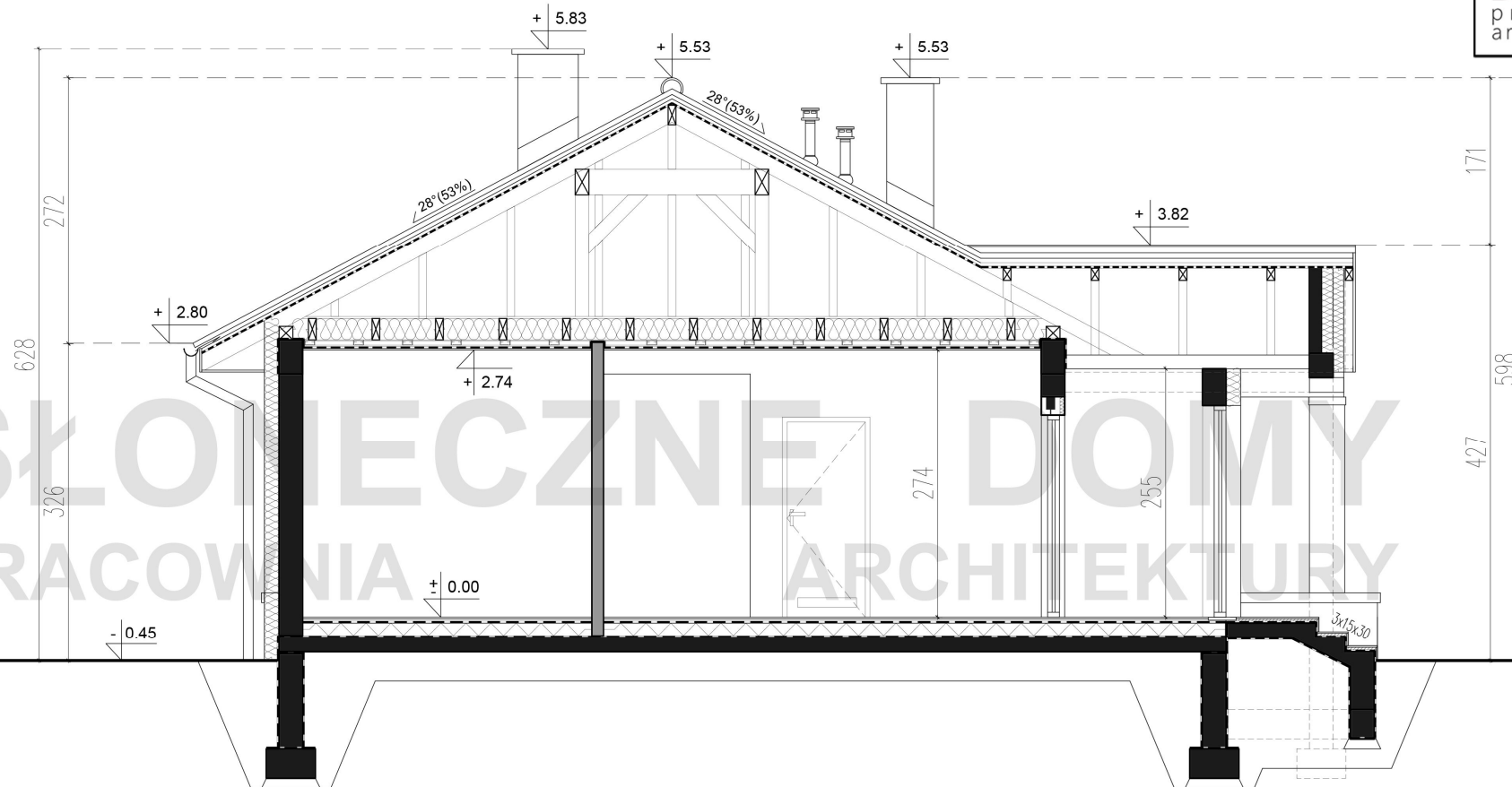
- ŚCIANY KONSTRUKCYJNE
- ŚCIANY DZIAŁOWE

Przedstawione dane mogą nieznacznie różnić się od danych prezentowanych w dokumentacji technicznej

SŁONECZNE DOMY PRACOWNIA ARCHITEKTURY
ul. Wielkopolska 35a
54 027 Wrocław
tel. 71 740 50 10
biuro@slonecznedomy.pl
www.slonecznedomy.pl

DOM JEDNORODZINNY
ACAPULCO
wersja podstawowa

RZUT PARTERU



ZESTAWIENIE POWIERZCHNI

POWIERZCHNIA UŻYTKOWA	84.5m ²
POWIERZCHNIA CAŁKOWITA	160.54m ²
POWIERZCHNIA ZABUDOWY	130.22m ²
KUBATURA	275m ³

■ ŚCIANY KONSTRUKCYJNE
■ ŚCIANY DZIAŁOWE

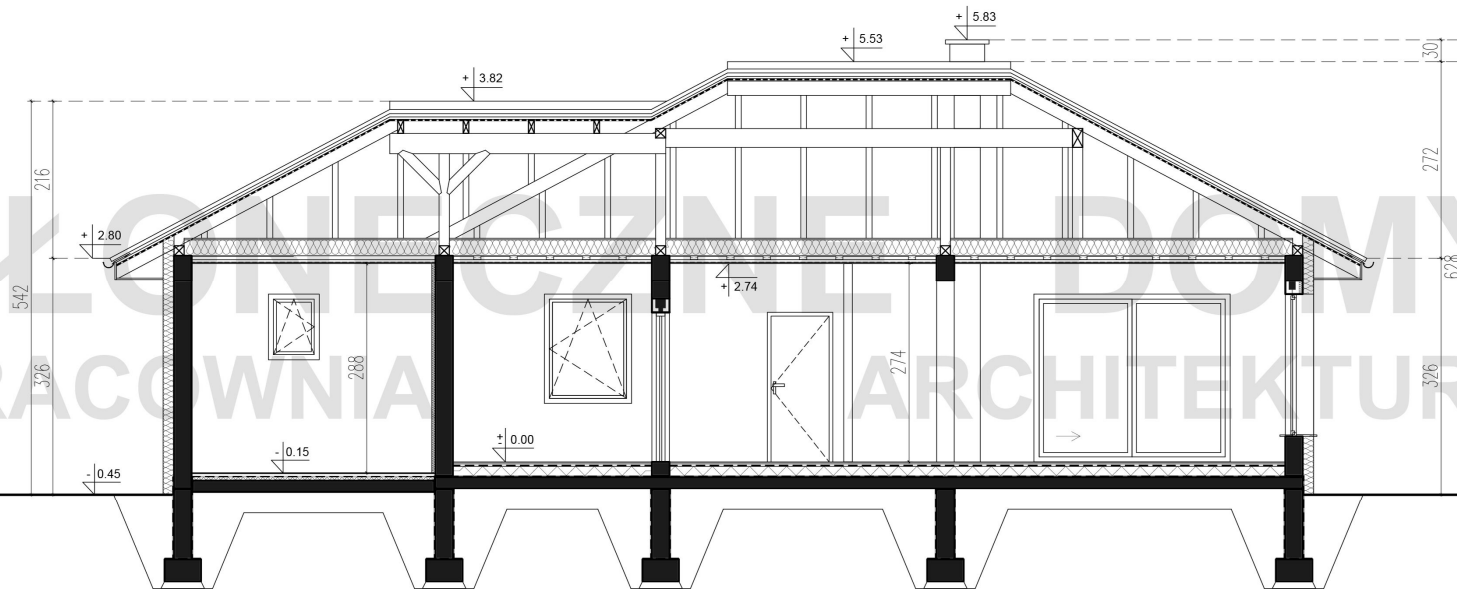
Przedstawione dane mogą nieznacznie różnić się od danych prezentowanych w dokumentacji technicznej

SŁONECZNE DOMY PRACOWNIA ARCHITEKTURY
ul. Wielkopolska 35a
54-027 Wrocław
tel. 71 740 50 10

biuro@slonecznedomy.pl
www.slonecznedomy.pl

DOM JEDNORODZINNY
ACAPULCO
wersja podstawowa

PRZEKRÓJ A-A



ZESTAWIENIE POWIERZCHNI

POWIERZCHNIA UŻYTKOWA	84.5m ²
POWIERZCHNIA CAŁKOWITA	160.54m ²
POWIERZCHNIA ZABUDOWY	130.22m ²
KUBATURA	275m ³

- ŚCIANY KONSTRUKCYJNE
- ŚCIANY DZIAŁOWE

Przedstawione dane mogą nieznacznie różnić się od danych prezentowanych w dokumentacji technicznej

SŁONECZNE DOMY PRACOWNIA ARCHITEKTURY
ul. Wielkopolska 35a
54-027 Wrocław
tel. 71 740 50 10

biuro@slonecznedomy.pl
www.slonecznedomy.pl

DOM JEDNORODZINNY
ACAPULCO
wersja podstawowa

PRZEKRÓJ B-B