

SŁONECZNE DOMY
PRACOWNIA ARCHITEKTURY
IBIZA

**ZESTAWIENIE POMIESZCZEŃ
PARTER**

nr pom.		pow. użytkowa
1/1	WIATROŁAP	5.30m ²
1/2	HÓL	3.99m ²
1/3	KUCHNIA	11.83m ²
1/4	POKÓJ DZIENNY	42.4m ²
1/5	WC	3.20m ²
	razem	66.72m ²
1/6	POM. GOSPODARCZE	8.08m ²
1/7	POM. GOSPODARCZE	6.02m ²
1/8	GARAŻ	20.05m ²
	razem	34.15m ²
	razem	100.87m ²

ZESTAWIENIE POWIERZCHNI

POWIERZCHNIA UŻYTKOWA	140.84m ²
POWIERZCHNIA CAŁKOWITA	314.22m ²
POWIERZCHNIA ZABUDOWY	128.60m ²
KUBATURA	440m ³

- ŚCIANY KONSTRUKCYJNE
- ŚCIANY DZIAŁOWE

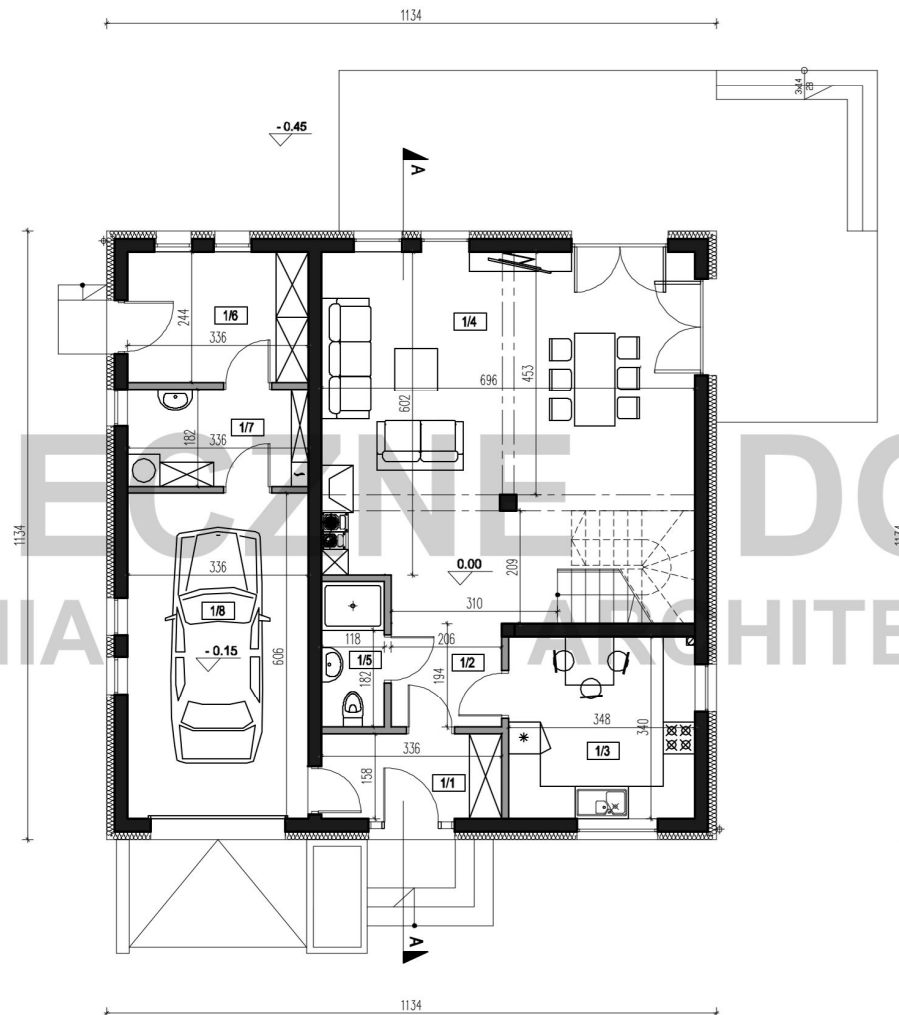
Przedstawione dane mogą nieznacznie różnić się od danych prezentowanych w dokumentacji technicznej

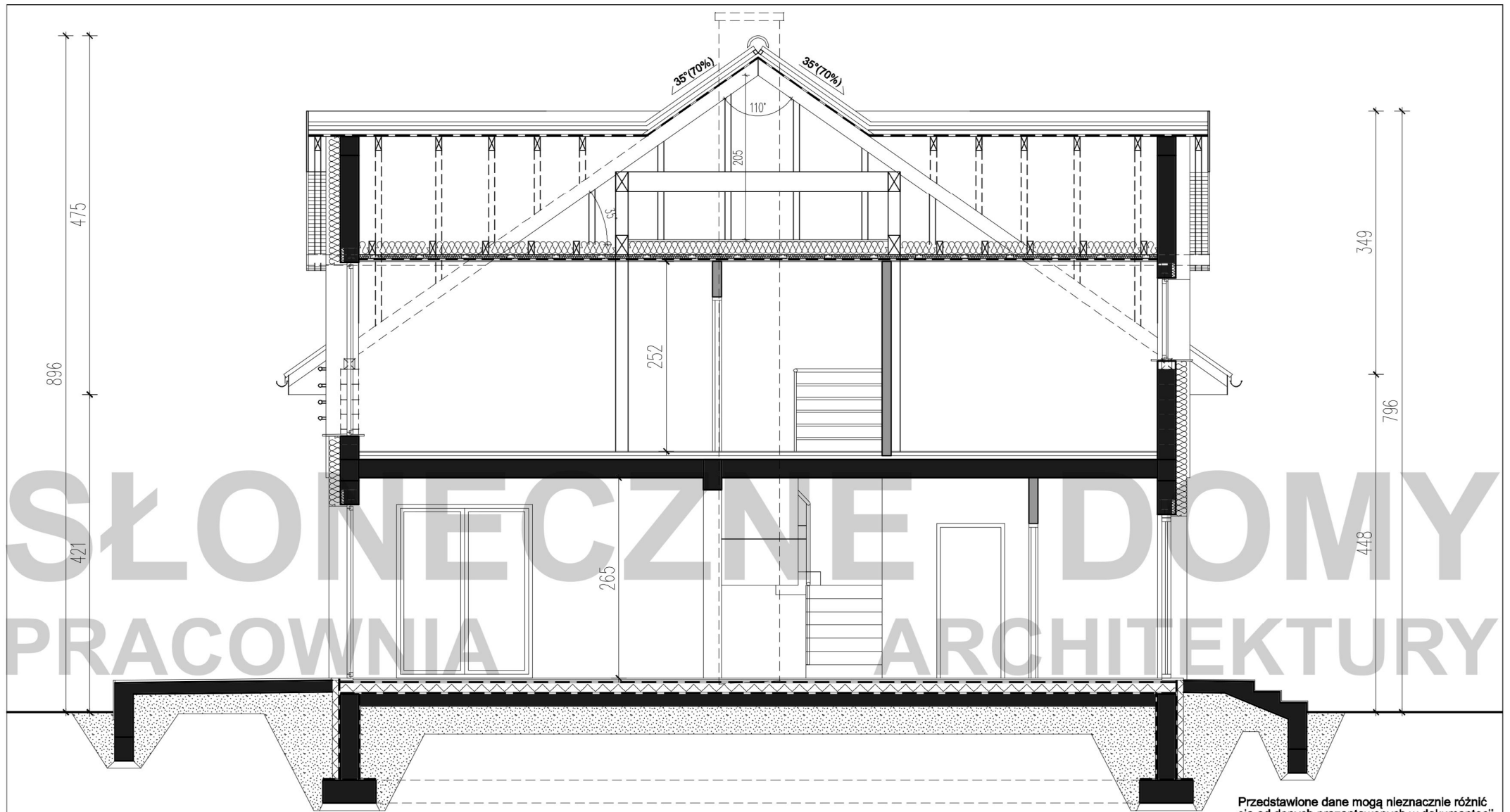
SŁONECZNE DOMY PRACOWNIA ARCHITEKTURY
ul. Wielkopolska 35a
54-027 Wrocław
tel. 71 740 50 10

biuro@slonecznedomy.pl
www.slonecznedomy.pl

**DOM JEDNORODZINNY
IBIZA**
wersja podstawowa

RZUT PARTERU





SŁONECZNE DOMY
PRACOWNIA ARCHITEKTURY



ZESTAWIENIE POWIERZCHNI

POWIERZCHNIA UŻYTKOWA	140.84m ²
POWIERZCHNIA CAŁKOWITA	314.22m ²
POWIERZCHNIA ZABUDOWY	128.60m ²
KUBATURA	440m ³

- ŚCIANY KONSTRUKCYJNE
- ŚCIANY DZIAŁOWE

Przedstawione dane mogą nieznacznie różnić się od danych prezentowanych w dokumentacji technicznym

SŁONECZNE DOMY PRACOWNIA ARCHITEKTURY
ul. Wielkopolska 35a
54-027 Wrocław
tel. 71 740 50 10

biuro@slonecznedomy.pl
www.slonecznedomy.pl

DOM JEDNORODZINNY
IBIZA
wersja podstawowa

PRZEKRÓJ A-A

Prezentowany rysunek jest własnością Pracowni Projektowej "Słoneczne Domy" i podlega ochronie na podstawie ustawy o prawie autorskim i prawach pokrewnych, kopiowanie, wykorzystywanie dla celów komercyjnych, dokonywanie opracowań przy użyciu jakichkolwiek nośników (papierowych, cyfrowych etc.) całości lub części powyższych rysunków bez uprzedniego uzyskania zgody na piśmie jest zabronione.